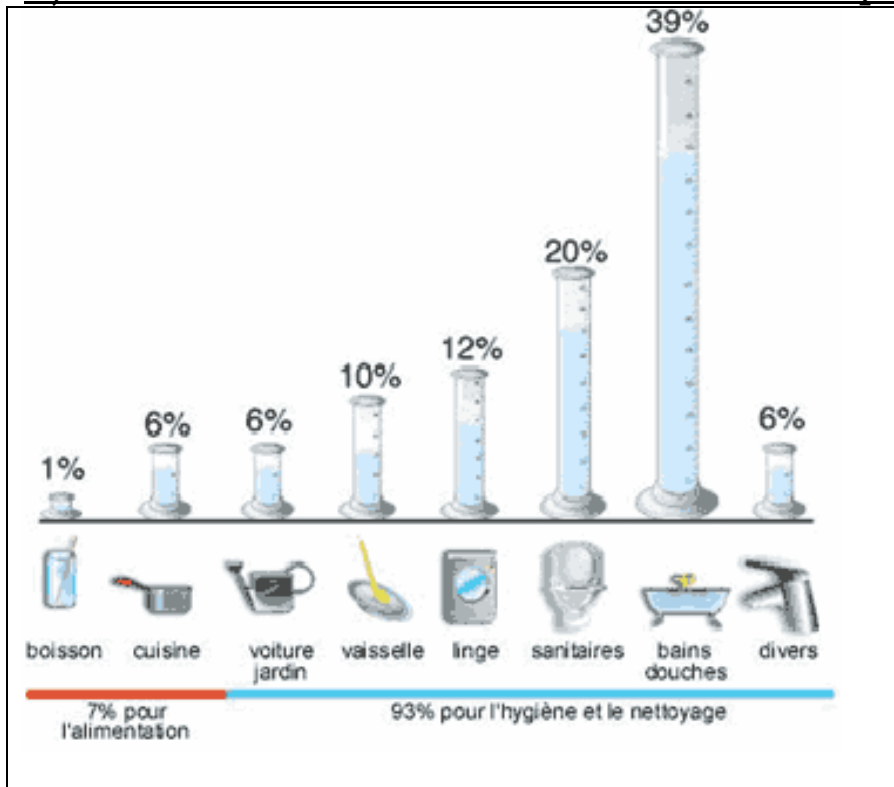


# GEO T3 14. Le trajet de l'eau domestique

CM1

Activité : Etude de documents

1) Observe les documents suivants et réponds aux questions.

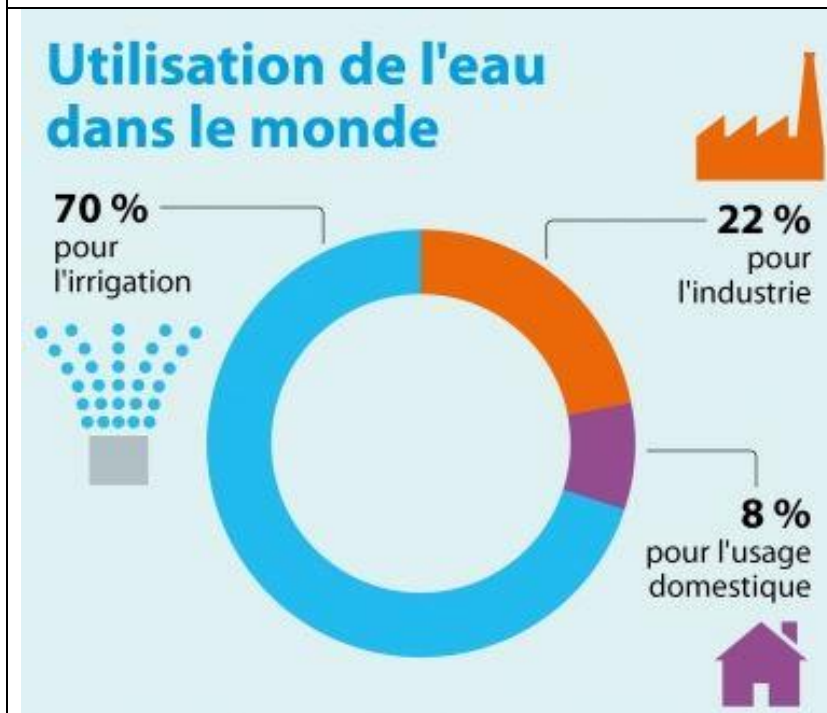


a) Qu'est-ce qui consomme le plus d'eau dans les maisons ?

→ .....

b) Qu'est-ce qui consomme le moins d'eau dans les maisons ?

→ .....



c) Qui consomme le moins d'eau dans le monde ?

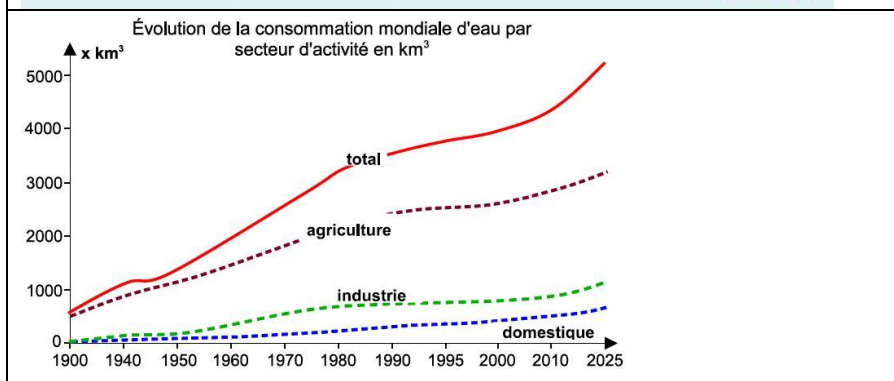
→ L'u.....

d) L'eau est-elle utilisée uniquement pour des besoins domestiques ?

→ .....

e) Quelle activité utilise le plus d'eau ?

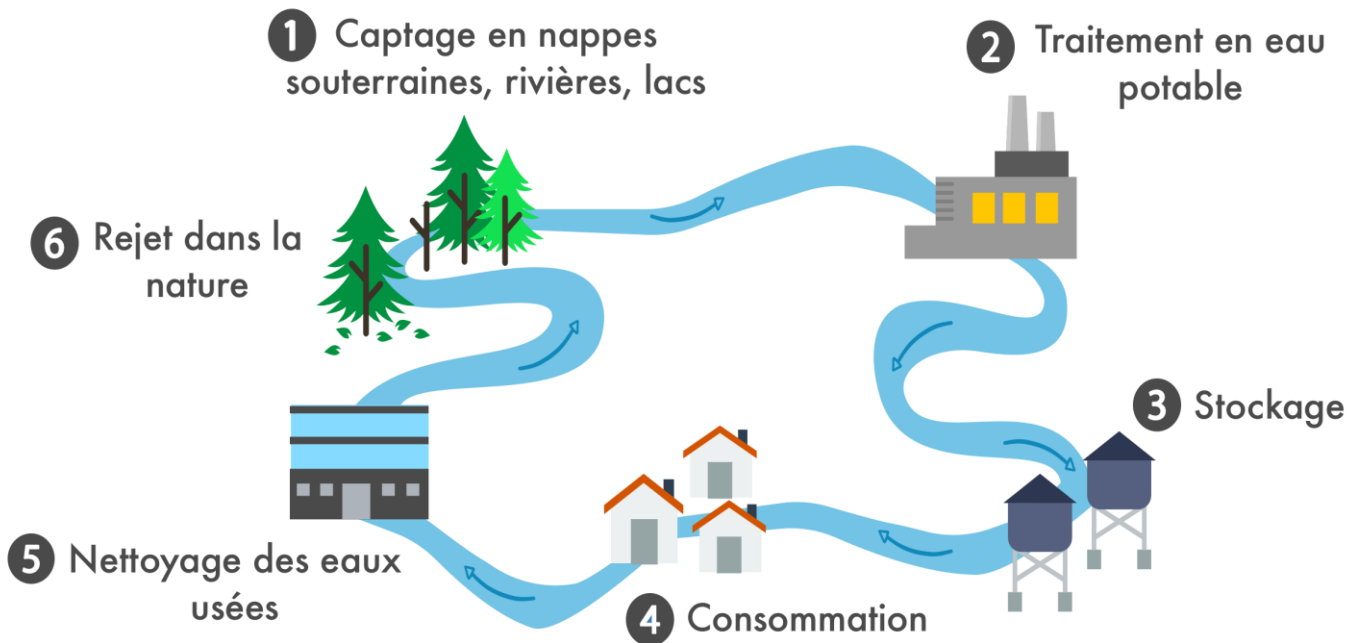
→ L'i.....  
pour l'agri\_ \_ \_ \_ \_



f) Peut-on affirmer que la consommation d'eau est croissante dans le monde ?

→ .....

## Le circuit de l'eau du robinet



a) Combien comptes-tu d'étapes sur le circuit de l'eau ?

→ .....

b) Comment s'appelle l'étape où l'eau est pompée de son milieu naturel ?

→ .....

c) Où l'eau est-elle stockée ?

→ Dans des ch\_\_\_\_\_ d'\_\_\_\_\_.

d) Relie ce qui convient.

station de purification	●	●	Purification de l'eau <b>après</b> son utilisation
station d'épuration	●	●	Purification de l'eau <b>avant</b> son utilisation

e) Quand l'eau devient-elle potable ?

Après la station de purification ou après la station d'épuration ?

→ .....

f) Comment retire-t-on les grosses particules dans une station d'épuration ?

→ Avec des gr\_\_\_\_\_.

g) Comment retire-t-on les petites particules dans une station d'épuration ?